



AGGIORNAMENTO FIRMWARE TKR1 Smart™



**LA LETTURA ACCURATA DI QUESTE ISTRUZIONI
E' INDISPENSABILE PER AGGIORNARE
IL FIRMWARE DEL DISPOSITIVO**

**Per ricevere assistenza, anche telefonica, inviate una email a
supporto@punto1.net**

Possiamo aiutarVi ad effettuare l'aggiornamento da remoto (TeamViewer)

TIPI DI AGGIORNAMENTO FIRMWARE PER IL TKR1 Smart™:

- 1) **FOTA** (Firmware Over The Air) – vengono effettuati automaticamente senza alcun intervento dell'utente
- 2) **FLASH** – vengono effettuati tramite PC Windows e richiedono l'intervento dell'utente

AGGIORNAMENTO **FOTA** EFFETTUATO IL 04/12/2019


Modifica apportata:

- Allarme Vibrazione - la regolazione della sensibilità è stata ottimizzata. E' pertanto ora possibile regolare la sensibilità a vari livelli (non più soltanto a 4 livelli)

AGGIORNAMENTO **FLASH - FIRMWARE 09.50.39**

Modifiche rispetto alla versione precedente (17.28.19)

- la sensibilità del microfono del TKR1 Smart™ è stata migliorata significativamente
- le chiamate in entrata provenienti da numeri nascosti vengono respinte/bloccate
- la funzione *Non disturbare* è attiva tutti i giorni della settimana
- attivando la *Modalità Risparmio Energetico* non viene disattivata la funzione *Allarme vibrazione*
- con il dispositivo alimentato, il led si spegne quando la batteria è carica

I TKR1 Smart™ con un bollino tondo con il logo della PUNTO 1  applicato sulla confezione hanno il firmware aggiornato vers. 09.50.39 o 17.27.52.

E' possibile interrogare il TKR1 Smart™ per ottenere la versione del firmware installata sul dispositivo inviando il seguente comando SMS
pw,123456,ts#

Nel messaggio SMS di risposta ricevuto dal dispositivo con i parametri di funzionamento la versione del firmware viene indicata sulla prima riga dopo "ver:"

Il finale 17.28.19 indica la versione precedente del firmware, mentre i finali 09.50.39 o 17.27.52 indicano che il firmware è aggiornato.

Requisiti:

Per effettuare l'aggiornamento firmware del TKR1 Smart™ è necessario un PC con sistema operativo Windows 10 collegato ad internet e con WinZip o Winrar installato.

Il tempo richiesto per eseguire l'aggiornamento dipende principalmente dalla velocità della connessione internet di cui si dispone. Il file da scaricare con il software è di circa 30 MB. Il tempo previsto per l'intera procedura è di 10-15 minuti.

NON COLLEGATE IL TKR1 Smart™ AL PC FINO A QUANDO NON VIENE RICHIESTO

INSTALLAZIONE DEL SOFTWARE:

1) Scaricate il file Zip:

Utilizzate il browser del PC per scaricare il file Zip con il seguente link:

<https://www.punto1.net/smart/update/789.zip>

Vi consigliamo di salvare il file sul desktop.

2) Disabilitate temporaneamente il programma antivirus

I programmi antivirus tendono a bloccare e a mettere in quarantena le applicazioni che sono poco conosciute perché vengono ritenute "inattendibili". I driver e l'applicazione per caricare il firmware sul dispositivo sono sicuri.

Per evitare rischi di intrusioni consigliamo di scollegare internet prima di disattivare l'antivirus.

Disabilitare l'antivirus per almeno 30 minuti. Se non viene disabilitato l'antivirus, sarà necessario recuperare i file rimossi dal programma antivirus e messi in quarantena.

3) Estrarre il file Zip:

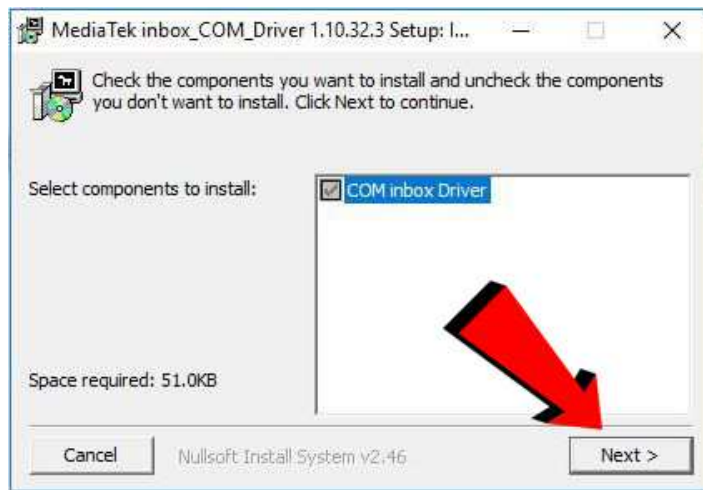
Utilizzate WinZip o Winrar per estrarre/decomprimere la cartella compressa **789.zip**

Vi consigliamo di salvare la cartella decompressa sul desktop.

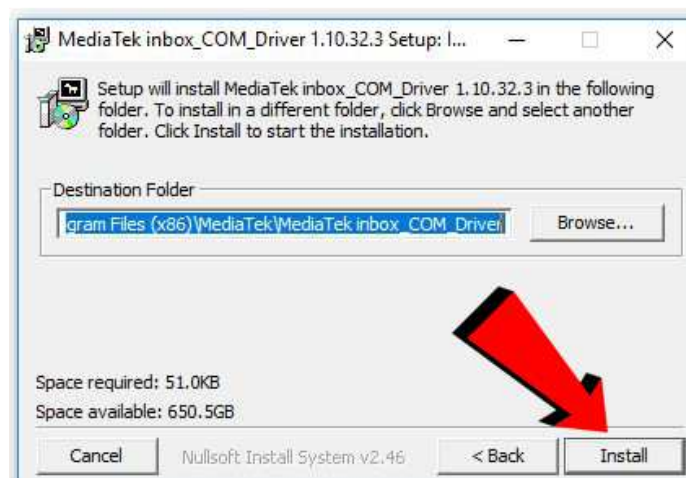
4) Installazione dei driver:

- Cliccate sulla cartella decompressa **789** per aprirla
- Cliccate sulla cartella **AGGIORNAMENTO FIRMWARE TKR1 Smart** per aprirla
- Cliccate sulla cartella **1 - MS_USB_ComPort_Driver_exe_v1.1032.3** per aprirla
- Cliccate sull'applicazione **FP_INBOX_InstallDriver_v1.1032.3 (.exe)** per lanciarla.

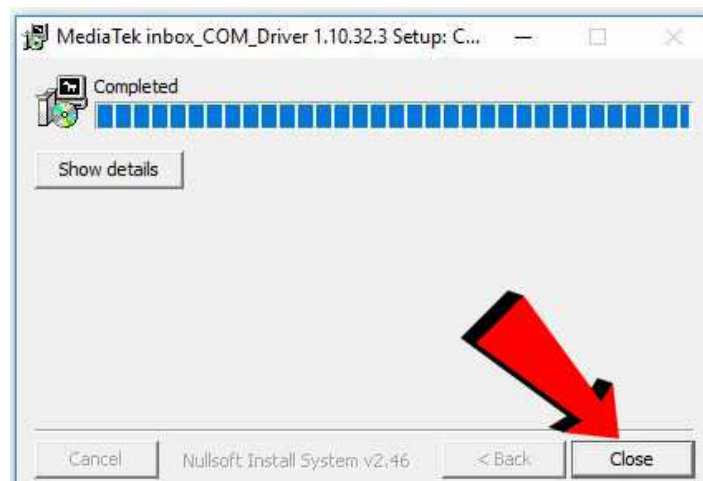
Questa è l'applicazione che installerà i driver sul PC.



- Cliccate su **Next>**



- Cliccate su **Install** per installare i driver sul PC

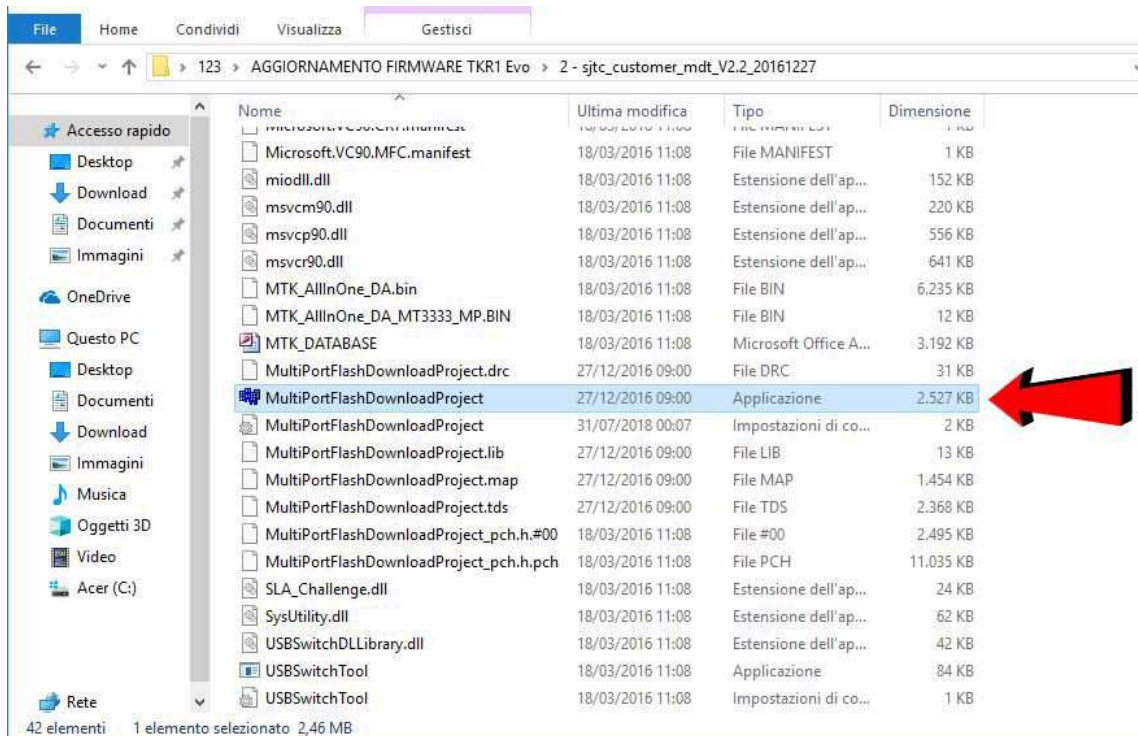


- Cliccate su **Close**

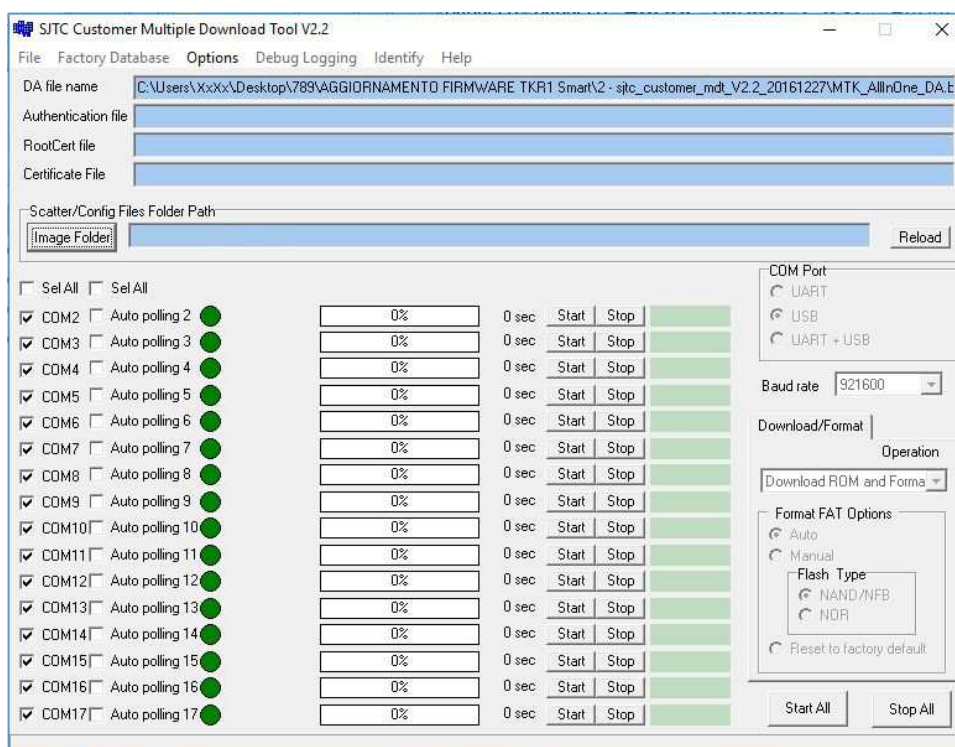
I driver sono stati installati sul PC

5) Applicazione per caricare il firmware sul TKR1 Smart™:

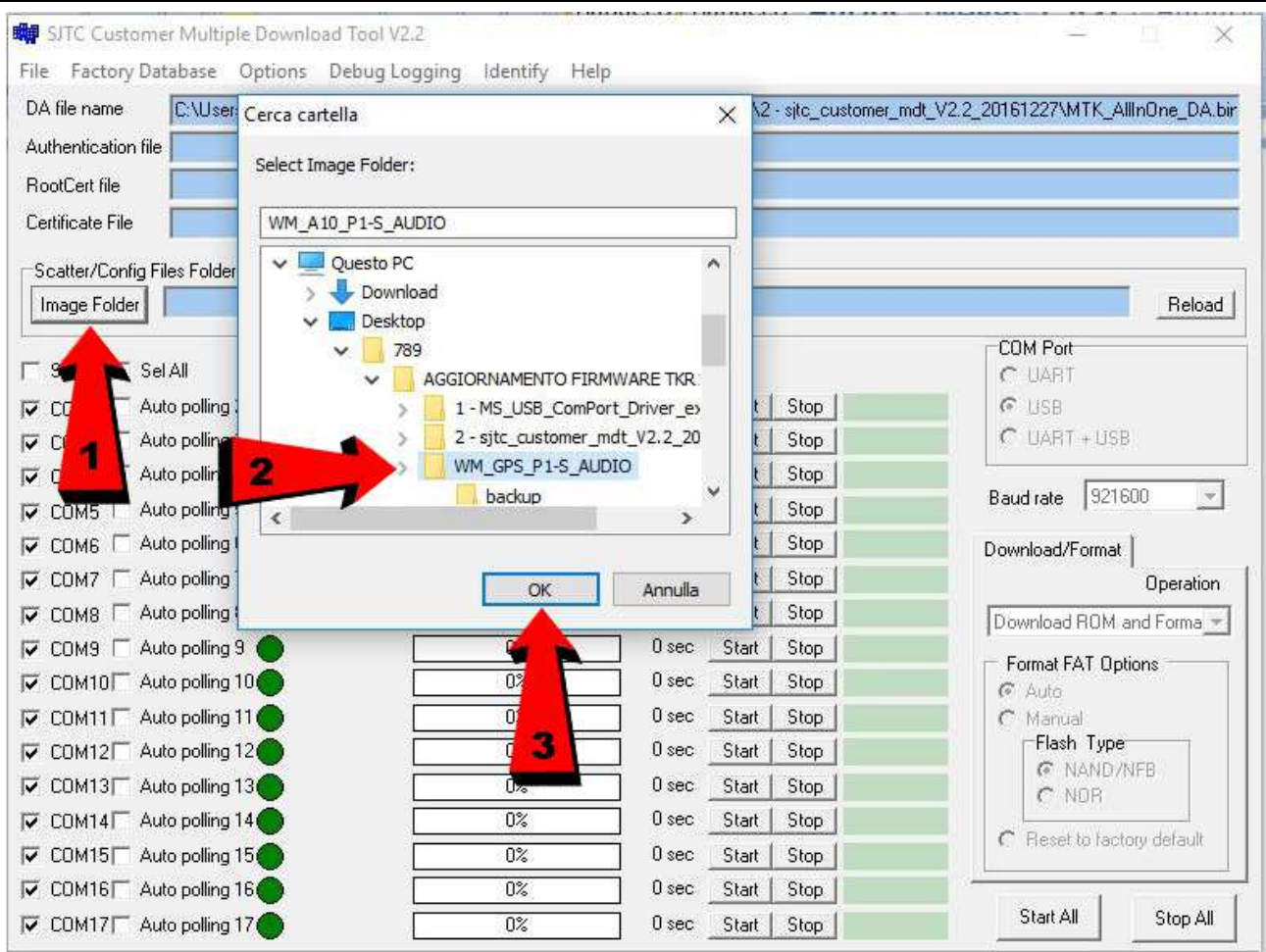
- Cliccate sulla cartella decompressa **789** per aprirla
- Cliccate sulla cartella **AGGIORNAMENTO FIRMWARE TKR1 Smart** per aprirla
- Cliccate sulla cartella **2 - sjtc_customer_mdt_V2.2_20161227** per aprirla
- Cliccate sull'applicazione **MultiPortFlashDownloadProject** per lanciarla.



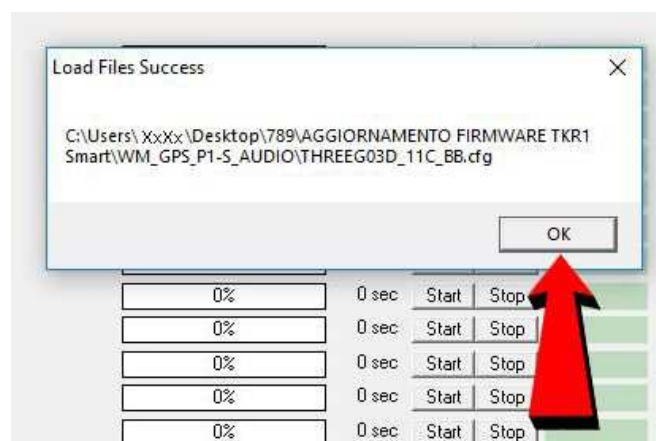
Questa è l'applicazione che installerà il firmware sul TKR1 Smart™



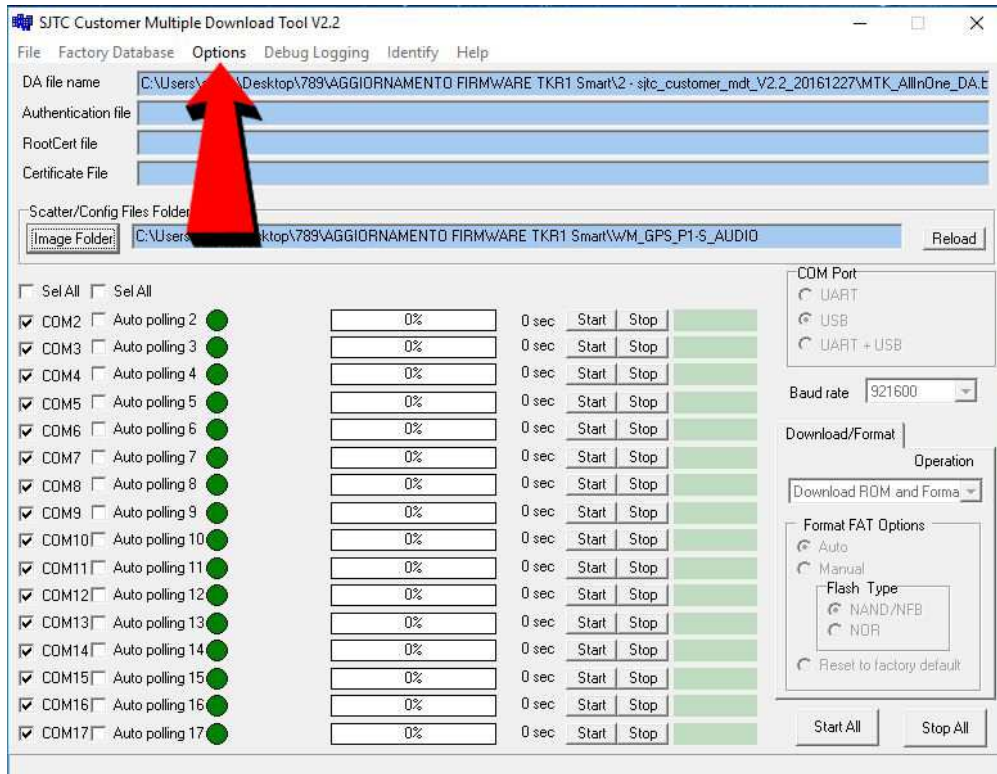
- Una volta aperta l'applicazione, cliccate su **Image Folder** (freccia 1)



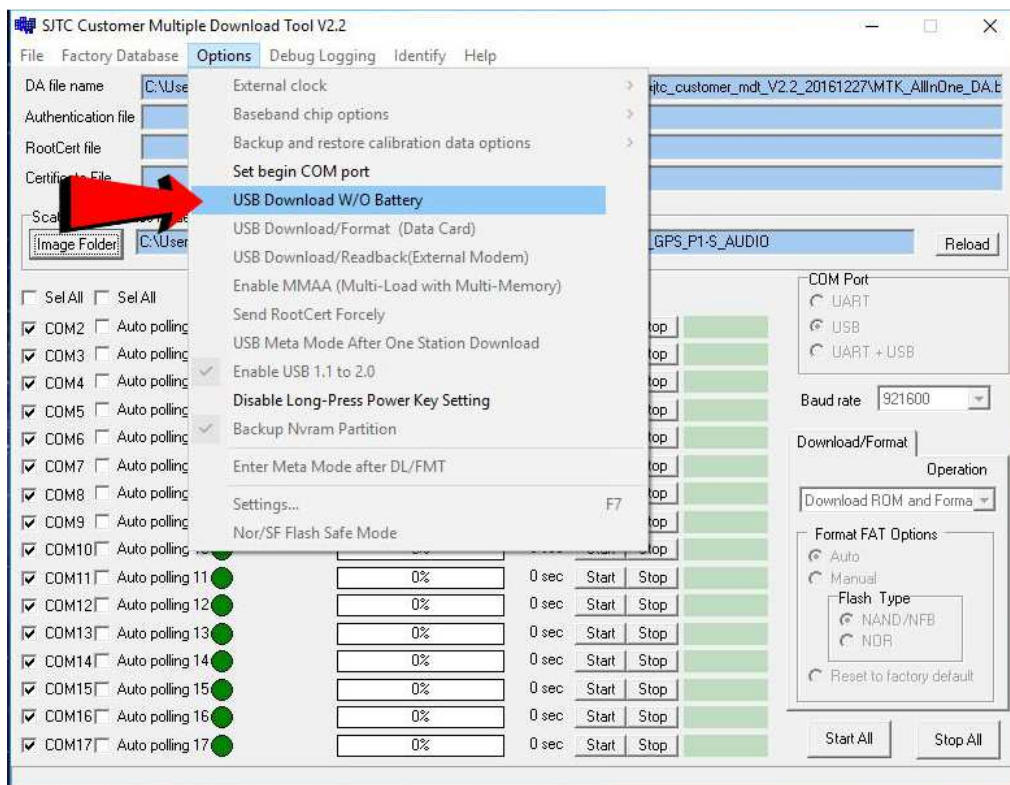
- Selezionate la cartella **WM_GPS_P1-S_AUDIO** che contiene il firmware nella finestra che si è aperta
- Per selezionarla nella finestra aperta cliccate su **Desktop**, cliccate su **789**, cliccate su **AGGIORNAMENTO FIRMWARE TKR1 Smart** e poi cliccate su **WM_GPS_P1-S_AUDIO** (freccia 2)
- Una volta selezionata la cartella **WM_GPS_P1-S_AUDIO** cliccate su **OK** (freccia 3)



- Cliccate su **OK** per confermare la selezione
- Nel menu dell'applicazione cliccate su **Options**



- Nella tendina che si apre, cliccate su **USB Download W/O Battery** per **deselezionarlo**
- La tendina si chiuderà da sola.



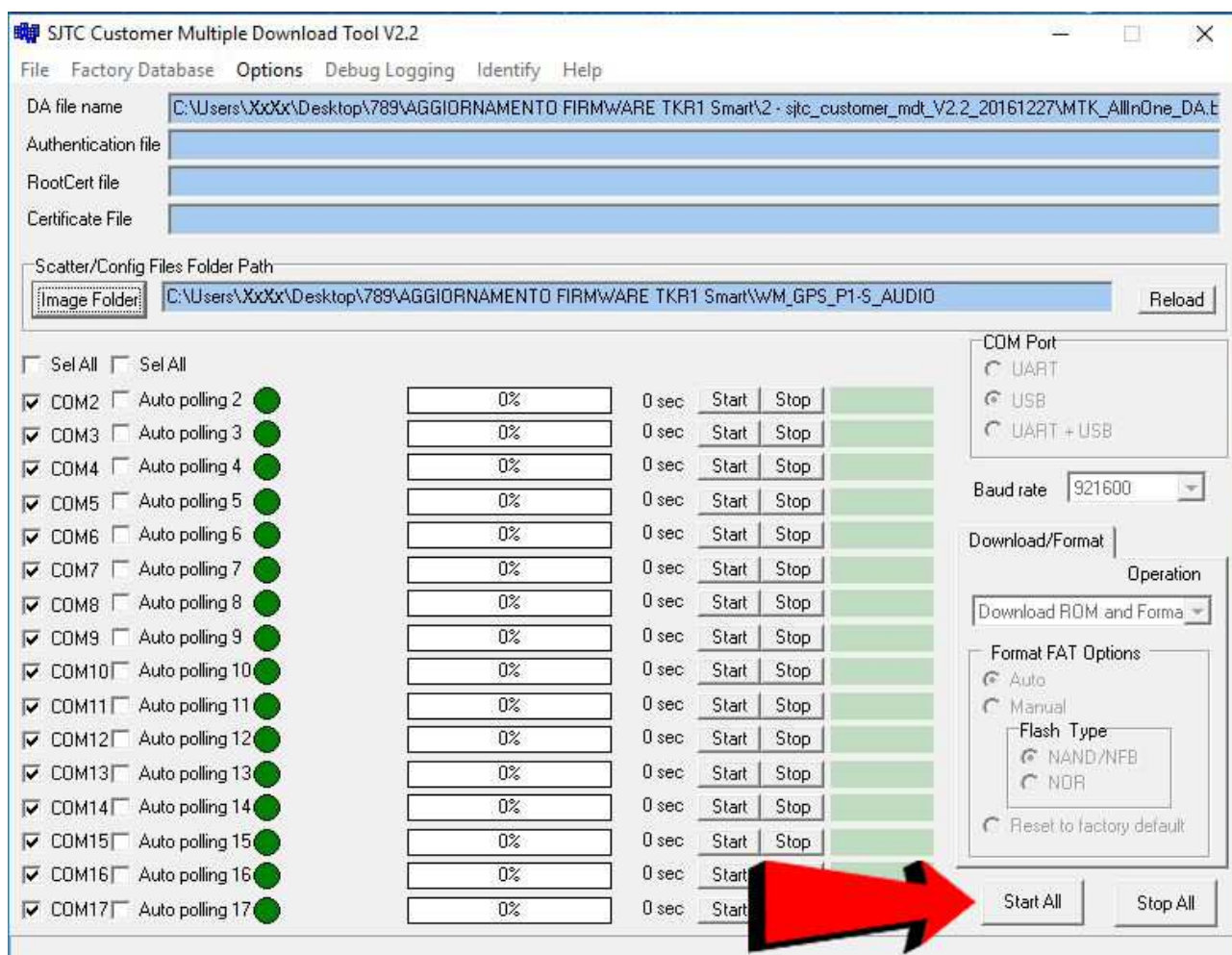
L'applicazione è ora pronta per caricare il firmware sul TKR1 Smart™.

6) Installazione firmware sul TKR1 Smart™:

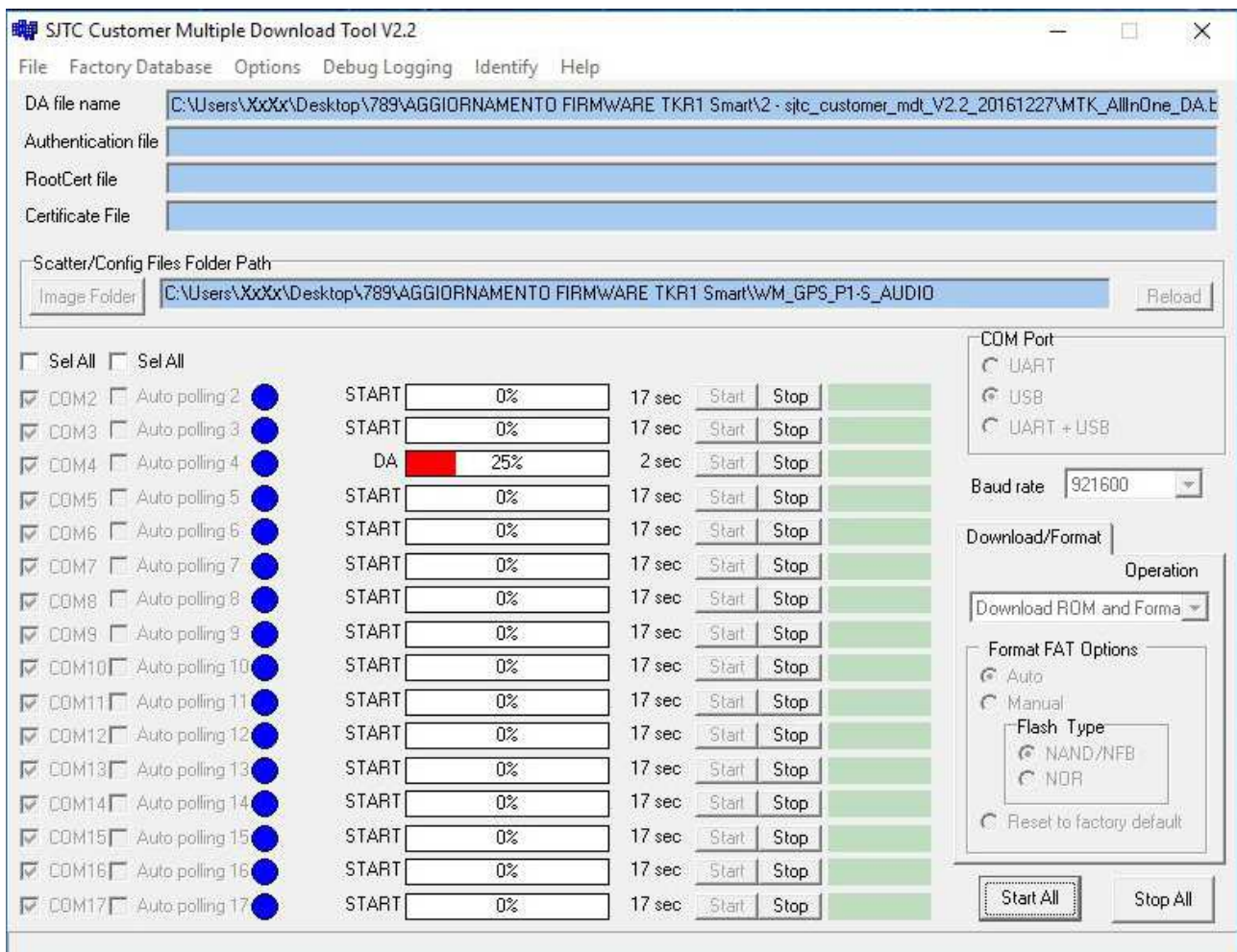
- **SPEGNETE IL TKR1 Smart™**
- Rimuovere la SIM dal dispositivo
- Prendete il cavetto di carica fornito ed inserite la spina Micro-USB nel dispositivo
(aspettate ad infilare la spina USB nel PC)



- Con il cavetto scollegato dal PC, cliccate su **Start All**



- I contatori sulla schermata inizieranno a contare
- Inserite la spina USB del cavetto in una porta USB del PC
(deve essere una porta USB del PC e non la porta di un HUB)



- Il dispositivo verrà rilevato su una delle porte COM (può essere diversa da COM4) (se non venisse rilevato chiudete la finestra di Windows che si è aperta, premete il pulsante del dispositivo per 2 secondi e rilasciate – entro 5 secondi verrà rilevato)
- L'applicazione effettuerà le operazioni necessarie per caricare il firmware sul dispositivo. Nella riga della porta COM sarà visibile l'avanzamento dei vari passaggi.

IL DISPOSITIVO DEVE RIMANERE COLLEGATO AL PC DURANTE IL PROCESSO

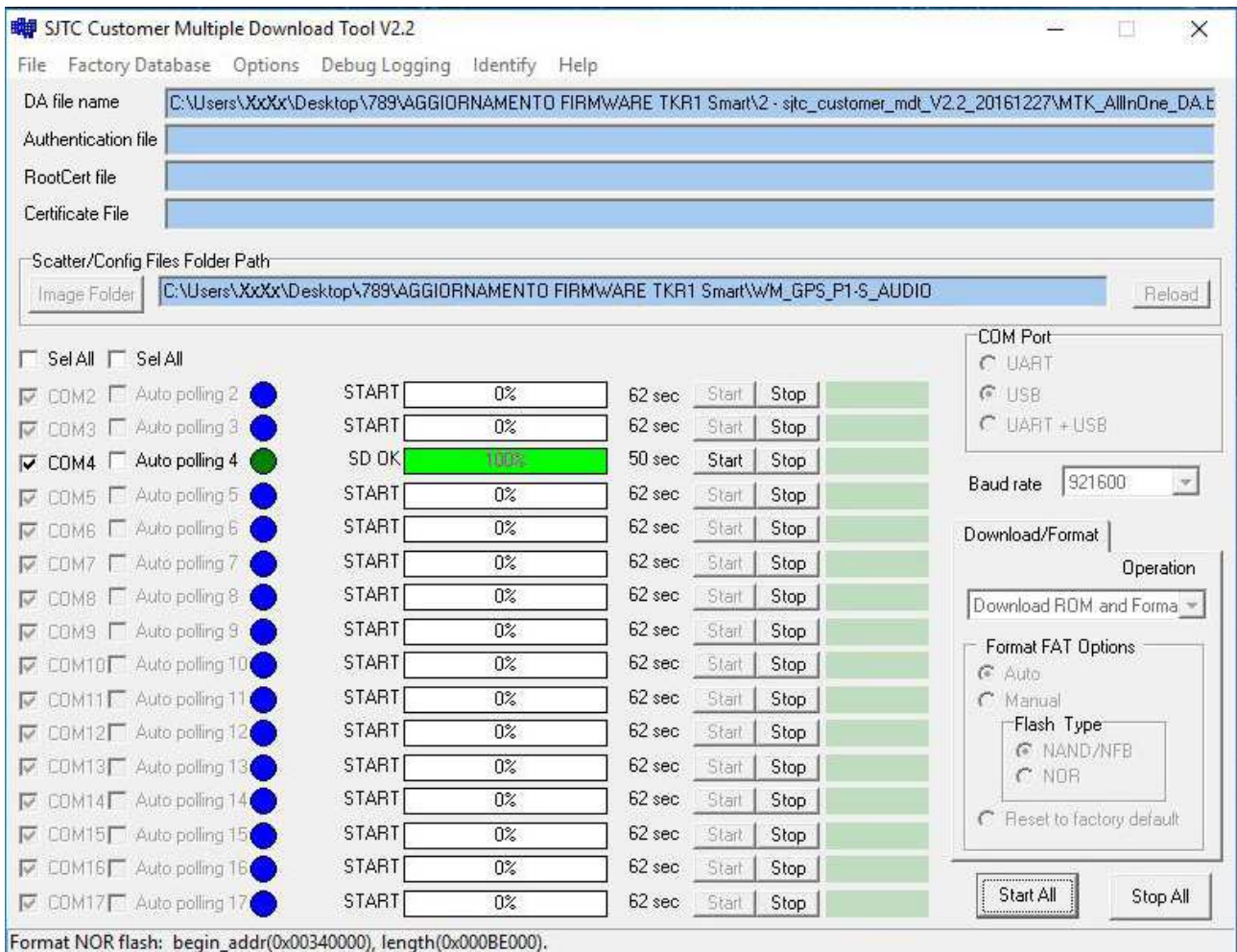
Se non venisse rilevato il dispositivo (schermata invariata):

- Cliccate su **Stop All** in basso a destra
- Scollegate il cavetto dal PC
- **inserite un oggetto sottile non appuntito nel forellino indicato con la freccia e tenete premuto il tasto nascosto per 2 secondi**
- Cliccate su **Start All**
- Inserite la spina USB del cavetto nella porta USB del PC



Se ancora non venisse rilevato il dispositivo, ripetete questa procedura (stop e start) utilizzando una porta USB del PC **diversa**

- Quando vedrete **SD OK** con la barra di avanzamento verde che indica **100%** il firmware sarà stato installato sul TKR1 Smart™ con successo. Il led del dispositivo rimarrà acceso fisso.



- Cliccate su **Stop All**
- Scollegate il cavetto dal dispositivo e dal PC (il led del dispositivo si spegnerà)
- Chiudete l'applicazione sul PC e **riattivate il programma antivirus**.

Il TKR1 Smart™ è ora pronto per essere utilizzato.

Inserite la SIM nel dispositivo.

L'aggiornamento riporta il TKR1 Smart™ alle impostazioni di fabbrica.

Se state utilizzando una SIM diversa da Vodafone Easy Control sarà necessario configurare la connessione dati manualmente come indicato a pagina 15 del manuale di istruzioni.

Nella cartella decompressa 789 troverete il manuale di istruzioni per il TKR1 Smart con la versione firmware nuova 09.50.39. Il nome del file è s2.pdf

Il documento è scaricabile con il link: <https://www.punto1.net/smart/s2.pdf>